

Les Rives de Saint-Corentin

5, allée François Truffaut
29000 QUIMPER



Résidence
Haute Qualité
Environnementale
de 18 logements.



UN ENVIRONNEMENT REPLI D'HISTOIRE

En 1931, à la demande de l'abbé Pichon vicaire à Saint-Corentin, une salle de conférence et de représentations cinématographiques est construite sur les plans de l'architecte Freyssinet.

Le cinéma La Phalange d'Arvor a une capacité de 730 personnes. Il est remplacé par le cinéma **Le Gradlon** puis par **Le Bretagne** en 1965.

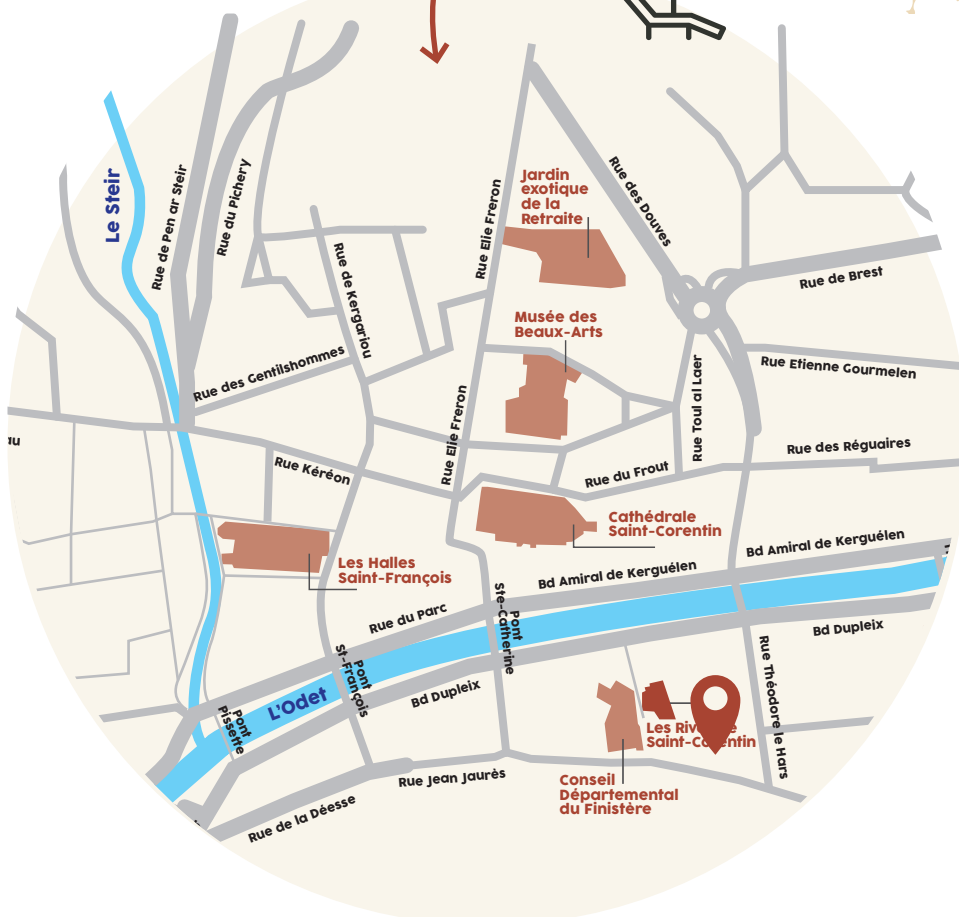


UN EMPLACEMENT D'EXCEPTION

QUIMPER

Les Rives de
Saint-Corentin
se situent
À 25 MIN
de Bénodet, station
balnéaire classée.

Bénodet



Capitale de la Cornouaille, le rayonnement de Quimper va bien au-delà de son statut de ville moyenne (63 405 habitants).

Ce vaste territoire situé au sud du Finistère se distingue par son dynamisme et son esprit d'initiative. Culture, vie associative, loisirs, environnement, économie... l'agglomération quimpéroise est **un pôle d'activités attractif**.

UNE SITUATION GÉOGRAPHIQUE ATTRACTIVE

Idéalement placé au **cœur du centre-ville de Quimper**, l'immeuble se trouve à proximité des Halles, des quais de l'Odet, avec vue sur la cathédrale Saint-Corentin et sur le Mont Frugy.



18
logements en plein
centre de Quimper



5 MIN
de la gare et son
nouveau pôle
d'échanges multimodal



1H10
de vol de Paris (10 min
en voiture de l'aéroport
de Quimper-Bretagne)

18 APPARTEMENTS AU CŒUR DU CENTRE-VILLE DE QUIMPER

Des prestations de qualité
pour un confort de vie optimal



| ASCENSEUR



HALLS D'ENTRÉE
RAFFINÉS AVEC
DES MATÉRIAUX
DE STANDING



| PARKING
COUVERT
SÉCURISÉ



ÉCLAIRAGE
PAR DÉTECTEUR
DE PRÉSENCE
DANS LES PARTIES
COMMUNES



| LOCAL VÉLOS



| DIGICODES

VOTRE LOGEMENT DU T2 AU T5

Les Rives de Saint-Corentin se décline en 18 appartements neuf du T2 au T5 répartis sur 4 niveaux.

Cette élégante résidence offre tout le confort des logements neufs et des prestations haut gamme : accès sécurisé par un visiophone/digicode, ascenseur, parking privé.

De grandes surfaces vitrées laissent entrer la lumière naturelle dans les pièces à vivre.

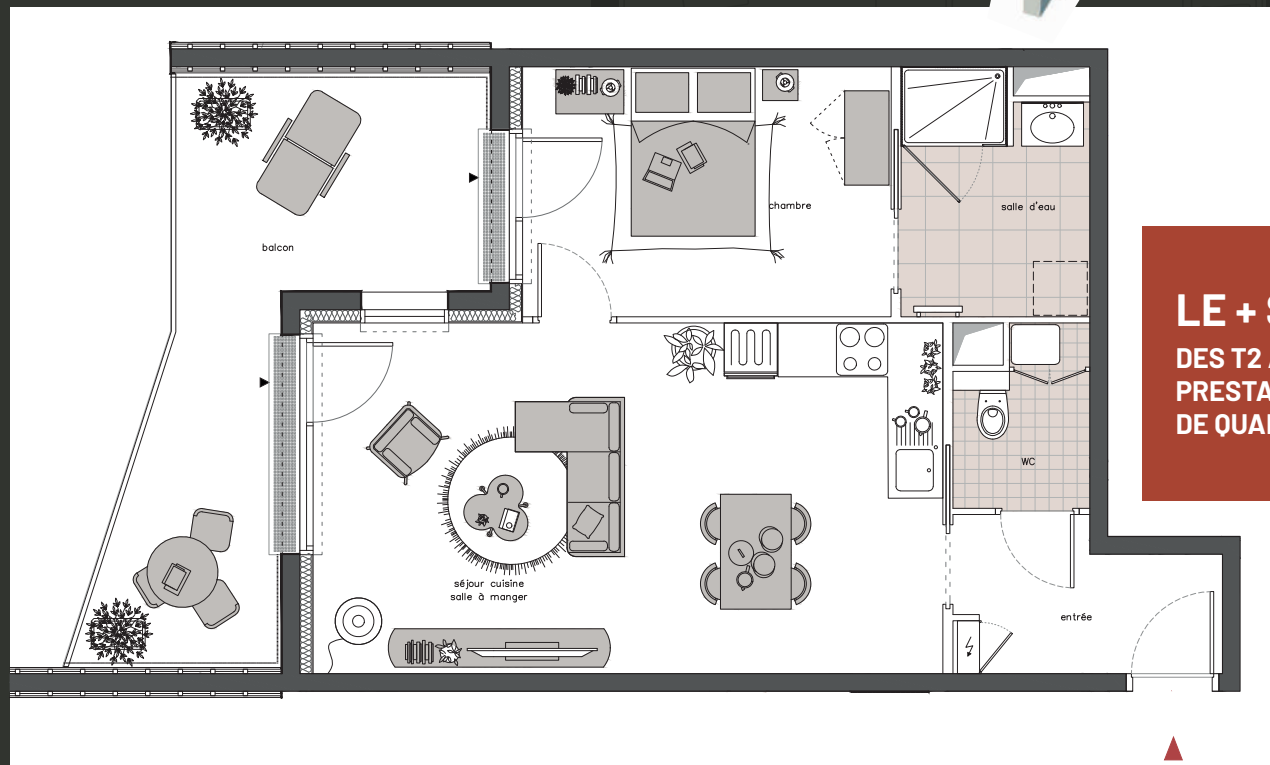
Chaque appartement bénéficie d'une terrasse ou d'un balcon. Ils sont également tous équipés de placards aménagés et de radiateurs sèche-serviettes dans les salles de bain.

Appartement T2 - 53 m²

UN COCON DE DOUCEUR EN PLEIN CENTRE-VILLE

Nos appartements T2 sont composés d'une entrée donnant sur une pièce de vie et cuisine ouverte, d'une chambre d'environ 12 m², d'une salle d'eau avec WC séparé.

Chaque appartement dispose d'un extérieur (balcon ou jardin privatif selon les lots).



LE + SOFT
DES T2 AUX
PRESTATIONS
DE QUALITÉ

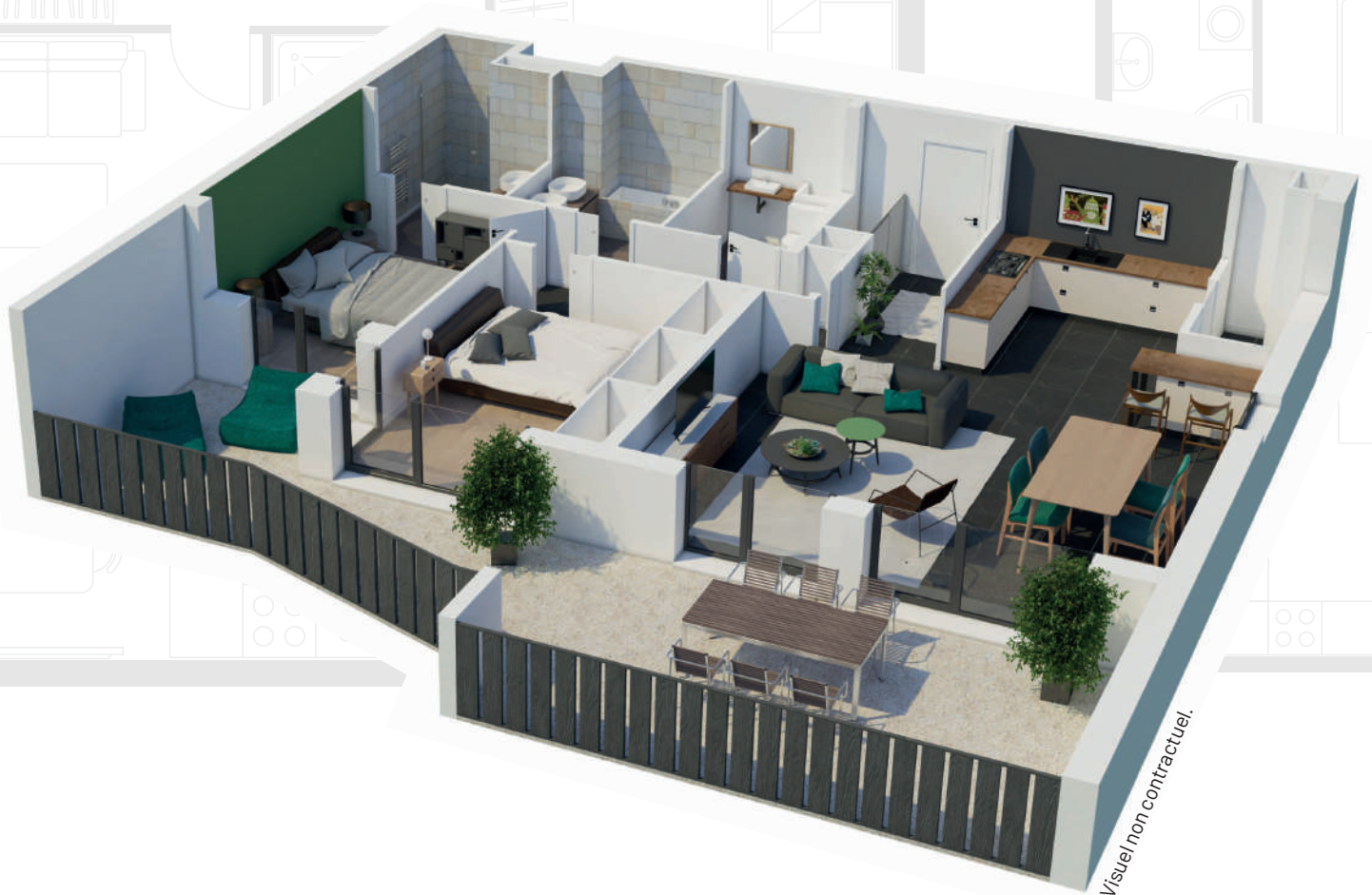
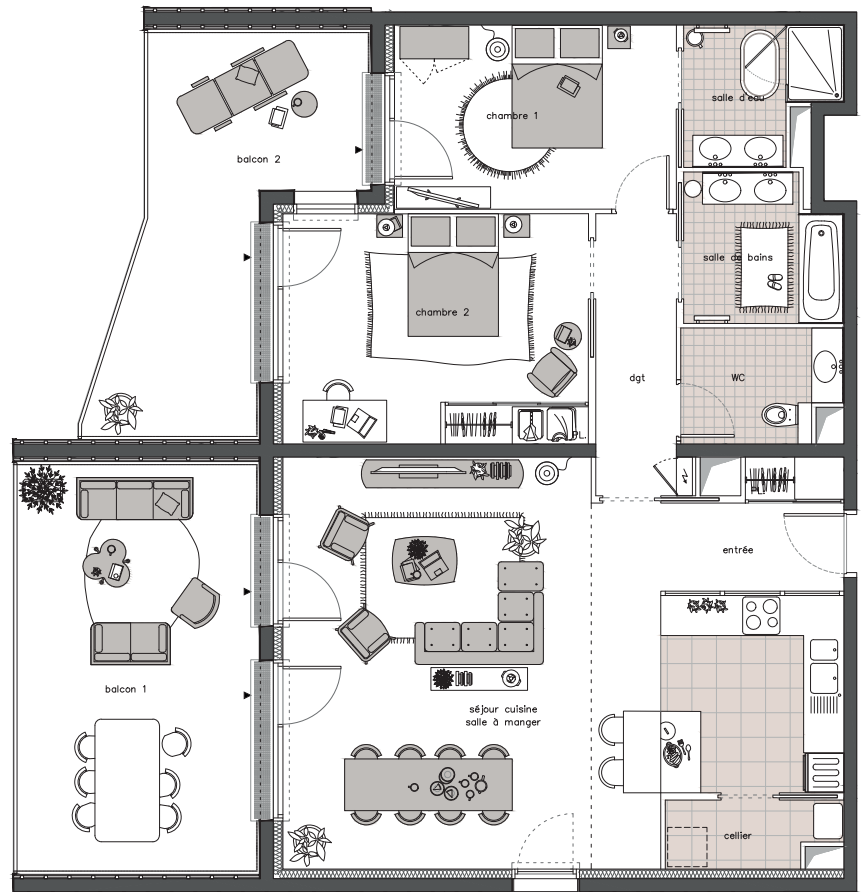
Appartement T3 - 103 m²

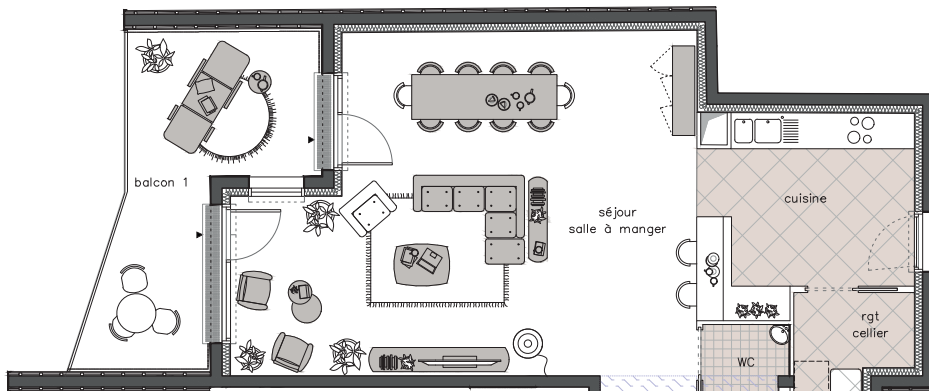
UN ESPACE À VIVRE CONÇU POUR VOTRE CONFORT

Vous serez séduit par nos appartement 3 pièces qui disposent d'une pièce de vie avec cuisine ouverte, de 2 chambres et d'une salle d'eau avec double vasque et WC séparé.

Chaque appartement dispose d'un extérieur (balcon ou jardin privatif selon les lots).

LE + SOFT
DES T3
AUX VOLUMES
OPTIMISÉS





Appartement T4 - 154 m²

UN BIEN D'EXCEPTION DANS UN ENVIRONNEMENT PRIVILÉGIÉ

Véritables lieux de vie conçus avec élégance, nos appartements T4 vous offrent des surfaces généreuses pour un confort de vie au quotidien. Composés d'une entrée, d'une pièce de vie avec cuisine ouverte, d'un cellier, de 2 salles d'eau, de 3 chambres et d'un grand dressing, vous serez séduit par l'architecture de ces biens.

Chaque appartement dispose d'un extérieur (balcon ou jardin privatif selon les étages).

LE + SOFT

DES T4
SPACIEUX
ET LUMINEUX



Visuels non contractuels.



CONFORT ET ÉCONOMIES D'ÉNERGIE ”

La certification NF Habitat HQE atteste d'un niveau de qualité et de performance supérieur sur des thèmes spécifiques pour répondre aux enjeux de notre société.

Le référentiel NF Habitat et NF Habitat HQE est basé sur les travaux de l'Association QUALITEL depuis plus de 45 ans, les principes de la marque NF et le cadre de référence du bâtiment durable de l'Alliance HQE GBC.



3 ENGAGEMENTS FORTS

Qualité de vie

- Des lieux de vie plus sûrs et qui favorisent la santé ;
- Des espaces agréables à vivre, pratiques et confortables ;
- Des services qui facilitent le bien vivre ensemble.

Respect de l'environnement

- Une utilisation raisonnée des énergies et des ressources naturelles ;
- Une limitation des pollutions et la lutte contre le changement climatique ;
- Une prise en compte de la nature et de la biodiversité.

Performance économique

- Une optimisation des charges et des coûts ;
- Une amélioration de la valeur patrimoniale, financière et d'usage ;
- Une contribution au dynamisme et au développement des territoires.

SOFT
Développement | 
Promotion immobilière |

GROUPE | 
SOFT

50, rue Gaston Esnault 29200 BREST - 02 98 28 23 90
www.groupe-soft.com